

UN PROJET PHOTOVOLTAÏQUE ?

COMMENT ÇA MARCHE ?

- *Visite technique sur site pour déterminer la surface exploitable, la faisabilité et relevé des consommations*
- *Etude de rentabilité, devis gratuit et explicatifs*
- *Déclaration préalable à la mairie par nos soins*
- *Prise de rendez-vous et livraison du matériel sur site*
- *Installation et mise en service du système*



☎ 04 94 92 19 16

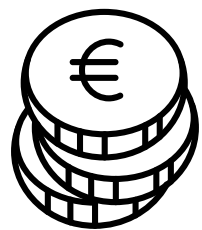
✉ contact@acdeconcept.fr



LES POINTS CLÉS D'UN PROJET PHOTOVOLTAÏQUE

1. Réduction immédiate des factures
2. Inflation de l'énergie maîtrisée
3. Autoconsommation intelligente
4. Valorisation écologique
5. Un placement rentable et sécurisé
6. Revenus indirects et économies cumulées
7. Valorisation du patrimoine
8. Technologie fiable
9. Contribution au délestage du réseau





RÉDUCTION IMMÉDIATE DES FACTURES

Un projet photovoltaïque vous permet de consommer **votre propre électricité** au moment où elle est produite. Chaque kWh **autoproduit** est un kWh **non acheté** au fournisseur, au tarif en vigueur (et futur).

Avec MyLight by ACDE, l'électricité produite et non consommée **n'est plus perdue** ou faiblement valorisée

- Elle est **injectée** sur le réseau puis **comptabilisé** sur votre espace de stockage virtuel.
- Lorsque vous **consommez** de l'électricité (soir, hiver, jours sans soleil), l'énergie comptabilisée est consommée **gratuitement**,
- Selon la configuration du foyer, les **économies annuelles** se situent entre **940 €** et **4 363 €**.
- Ces économies commencent **dès la mise en service** de l'installation.

Résultat :

- La facture **baisse** de jour comme de nuit, été comme hiver.
- Le solaire devient efficace **24h/24**, pas seulement quand le soleil brille.





INFLATION DE L'ÉNERGIE MAÎTRISÉE

Le **prix** de l'électricité est **historiquement** en **hausse** constante, avec des pics brutaux liés :

- aux tensions géopolitiques,
- à la dépendance énergétique,
- aux décisions réglementaires.

Le photovoltaïque permet de :

- Produire à coût fixe pendant 25 à 30 ans.
- Se protéger contre les futures hausses
- Rendre une partie de sa facture insensible aux augmentations tarifaires.

Ce n'est pas une anticipation pessimiste, c'est une assurance énergétique.





AUTOCONSOMMATION INTELLIGENTE

L'intérêt du photovoltaïque aujourd'hui n'est plus la revente, mais **l'autoconsommation optimisée**.

Sans batterie virtuelle :

- une partie de la production est **rejetée gratuitement**.

Avec MyLight by ACDE:

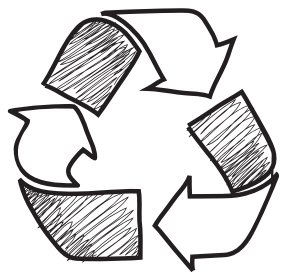
- le surplus devient une **réserve d'énergie** personnelle, utilisable plus tard.
- le taux d'autoconsommation économique grimpe fortement, **sans changer les habitudes**.

Compatibilité totale avec :

- pompe à chaleur,
- chauffe-eau thermodynamique,
- climatisation,
- véhicule électrique.

Vous consommez votre énergie quand vous en avez besoin, pas seulement quand elle est produite.





VALORISATION ÉCOLOGIQUE SANS CONTRAINTE

Le photovoltaïque permet de :

- produire une **énergie locale**, renouvelable et décarbonée,
- réduire immédiatement les émissions liées à la consommation électrique,
- **participer** à la transition énergétique sans perte de confort.

Contrairement à d'autres solutions écologiques :

- aucune **nuisance** sonore,
- aucune **contrainte** d'usage,
- aucune **dépendance** à un combustible.

MyLight by ACDE évite le gaspillage énergétique :

- chaque kWh produit est utilisé par le foyer, tôt ou tard,
- aucune batterie physique à fabriquer, recycler ou remplacer.

Avantages écologiques supplémentaires :

- pas de métaux rares,
- pas de perte de rendement dans le temps,
- durée de vie illimitée du stockage virtuel.





UN PLACEMENT RENTABLE ET SÉCURISÉ

Un projet photovoltaïque est un **investissement** tangible, visible et maîtrisé.

- Retour sur investissement : **5 à 8 ans** selon le projet.
- Durée de vie de l'installation : **plus de 30 ans.**
- Après amortissement : l'électricité produite **génère des économies** nettes chaque année (entre 940€ et 4363€)

À la **différence** d'un placement financier :

- le rendement est lié à un **besoin vital** : l'énergie,
- le **risque** est faible,

Une fois amorti, le système devient une source d'économies **récurrentes**.

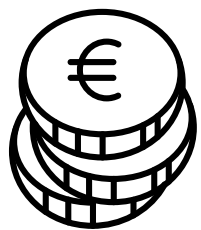
La batterie virtuelle MyLight permet :

- d'augmenter la part d'électricité valorisée **au meilleur prix,**
- de lisser les économies sur **toute l'année,**
- de **sécuriser** le retour sur investissement.

Conséquence directe :

- le projet est **moins dépendant** des habitudes de consommation en journée.





REVENUS INDIRECTS ET ÉCONOMIES CUMULÉES

Sur 20 à 25 ans :

- les économies cumulées représentent plusieurs **dizaines** voire **centaines** de **milliers d'euros**.
- l'installation **continue** de produire même après amortissement.
- **sécurisation** d'une part importante des dépenses énergétiques,
- chaque kWh produit **compte** réellement.

C'est un projet qui travaille **chaque jour**, sans sollicitation particulière.





VALORISATION DU PATRIMOINE

Un logement équipé :

- de panneaux photovoltaïques,
- et d'un système de stockage virtuel.

est perçu comme :

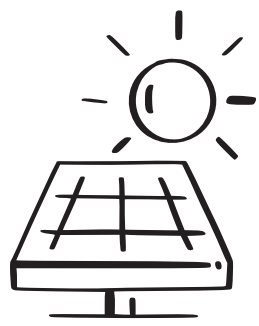
- plus **autonome**,
- plus **économique**,
- plus **moderne**.

Pour un futur acquéreur :

- moins de factures,
- une solution évolutive sans batterie à remplacer.

C'est un avantage patrimonial durable,
sans obsolescence.





TECHNOLOGIE FIABLE

Les panneaux installés aujourd'hui :

- sont conçus pour **fonctionner** bien plus de 25 ans,
- offrent des **garanties** de performance longues (souvent 85 % de puissance à 30 ans),
- **résistent** aux conditions climatiques sévères (grêle, vent, fortes chaleurs).

Les systèmes modernes intègrent :

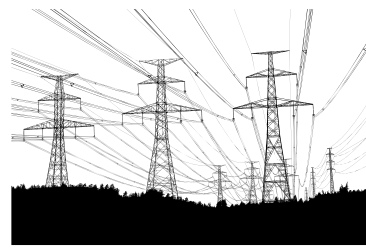
- des onduleurs centralisés ou micro-onduleurs de **dernière génération**,
- des dispositifs de **sécurité** conformes aux normes françaises.

Avantages :

- **surveillance** en temps réel de la production,
- détection **rapide** d'anomalies,
- maintenance **simplifiée** si nécessaire.

L'installation est **auto-contrôlée** et sécurisée en permanence.





CONTRIBUTION AU DÉLESTAGE

Au-delà des **économies** personnelles, vous devenez **acteur** de **l'équilibre du réseau** électrique local et national.

Grâce au système MyLight by ACDE, la production photovoltaïque **injectée** et **stockée** virtuellement, pilotable et mobilisable en période de forte tension sur le réseau (pics de consommation, vagues de froid ou de chaleur).

En accord avec RTE (gestionnaire du réseau de transport d'électricité) MyLight participe au **délestage** :

- lorsque le réseau Enedis est fortement **sollicité**, l'électricité produite localement permet de **soulager** les infrastructures environnantes,
- cette **contribution** évite le recours à des moyens de production plus coûteux et plus carbonés,
- elle **renforce** la stabilité du réseau, au bénéfice de tous.

